



Опыт внедрения НПК в Карагандинской области

Карагандинский филиал ОО АСВК,
Проект ЗДРАВПЛЮС/ЮСАИД

Л.Х. Макажанова

Б.К. Омаркулов

А.Э. Нугманова

АСВК внедрение НПК в г.Караганде

- Обучение по НПК всех сотрудников
пилотных организаций ПМСП
- Определение проблемы с лидерами –
охват взрослых измерением АД
- Встреча в каждом ЛПО для выявления
причины проблемы
 - Схема-маршрут больного
 - Выявление направлений для изменений

Шаги по НПК (2005-2006)

- **СТАНДАРТ 1 – все взрослые старше 18 лет должны иметь как минимум однократное измерение АД в течение календарного года**
- **Индикатор - % взрослых, из числа обратившихся в ЛПО, которым измерено АД и сделана запись об этом в амб.карту**
- **Каждый лидер ежемесячно анализировал по 30 амбулаторных карт.**
- **Расчет показателя по индикатору и предоставление информации директору филиала.**
- **Суммирование данных по всем пилотным (АСВК) с помощью специальной формы.**
- **1 раз в 3 месяца совместный анализ результатов (линейных диаграмм).**
- **Каждый лидер совместно с АСВК представлял данные своему коллективу.**

ФОРМА ИНДИКАТОРА КАЧЕСТВА МЕДИЦИНСКОЙ ПОМОЩИ ДЛЯ ПАЦИЕНТОВ С ГИПЕРТОНИЕЙ

Название индикатора: Уровень осмотра пациентов на предмет наличия гипертонии (скрининг)

Стандарт	Определение индикатора: Что он будет измерять?	Структура индикатора: Как его рассчитывать?	Этапы процесса и Источники(и) данных:									
Медработник (медсестра или врач) измеряет артериальное давление у всех пациентов, (у которых оно ранее не измерялось) независимо от причины прихода к врачу и записывает результат в медпаспортную карту пациента или любой другой журнал (стр. 27 КИР)	Из всех пациентов, посетивших поликлинику/СВА в течение месяца у скольких, по записям в медицинской карте, измерялось артериальное давление	Числитель (Ч): Количество пациентов, которым артериальное давление измерялось в этом месяце, по записям (у которых оно ранее не измерялось) Знаменатель (З): Количество всех пациентов, посетивших учреждение в этом месяце	1. Подсчитайте из них тех пациентов, у которых давление зарегистрировано в журнале измерений артериального давления (или в амбулаторной карте) = Ч. 2. Подсчитайте всех пациентов в возрасте 18 лет и старше, зарегистрированных в журнале посещений, произошедших в этом месяце (выбрать случайным образом 40) = З.									
Месяц	Январь	Февраль	Март	Апрель	Май	Июнь	Июль	Август	Сентябрь	Октябрь	Ноябрь	Декабрь
Ч												
З												
Ч/З x 100												

Единица измерения индикатора: (число, процент, другое): %

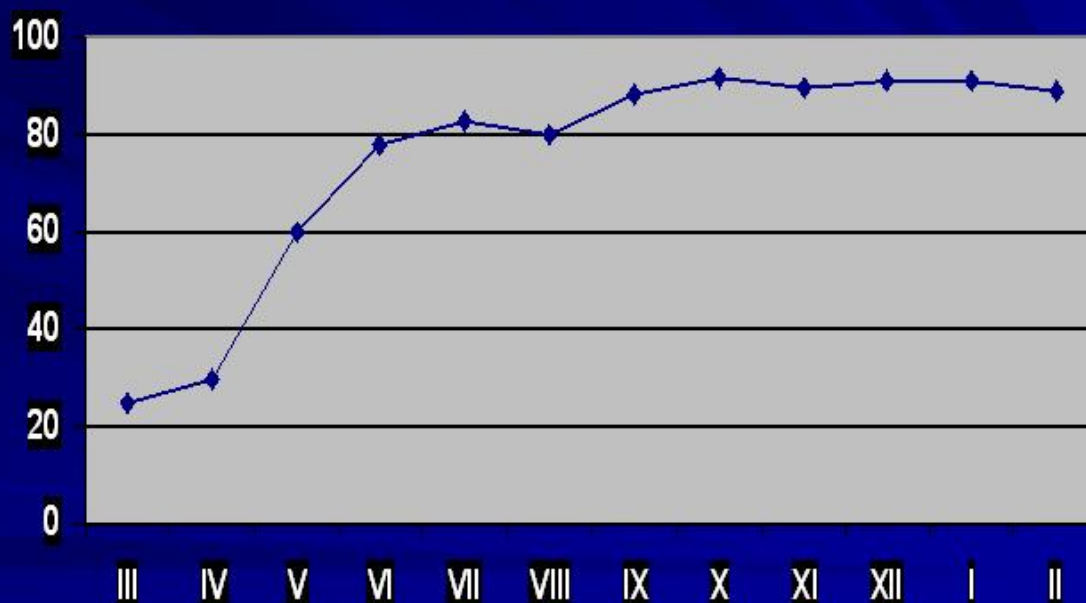
Частота сбора данных: Ежемесячный сбор и подсчет

Ответственные лица за сбор данных: _____

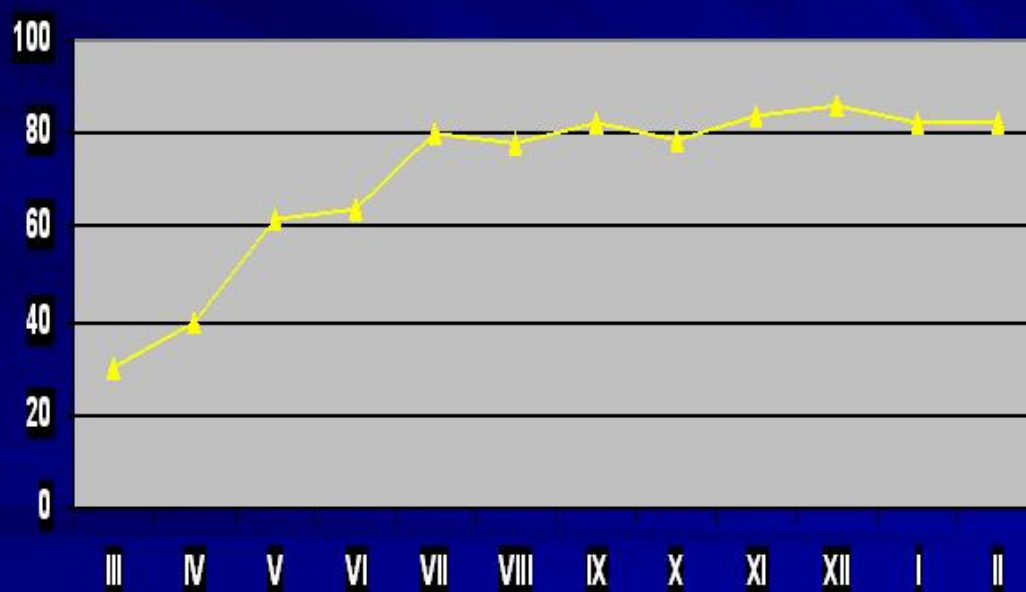
Ожидаемое направление индикатора: Увеличение, до 100%

Вероятные проблемы:

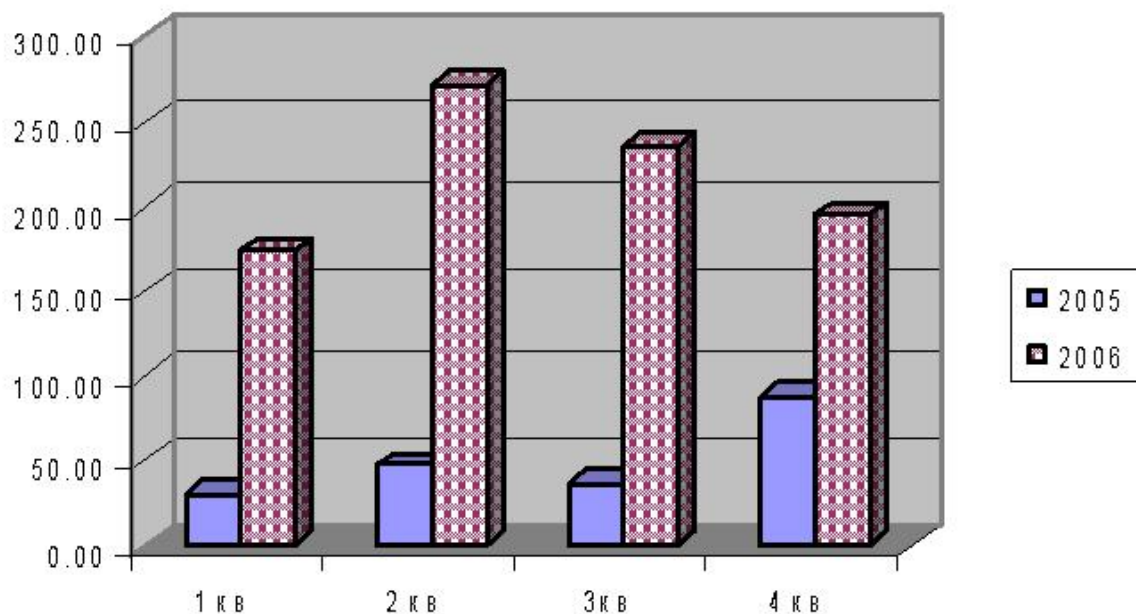
% посещений, при которых измерялось АД 2006 г. ЛПО (код А)



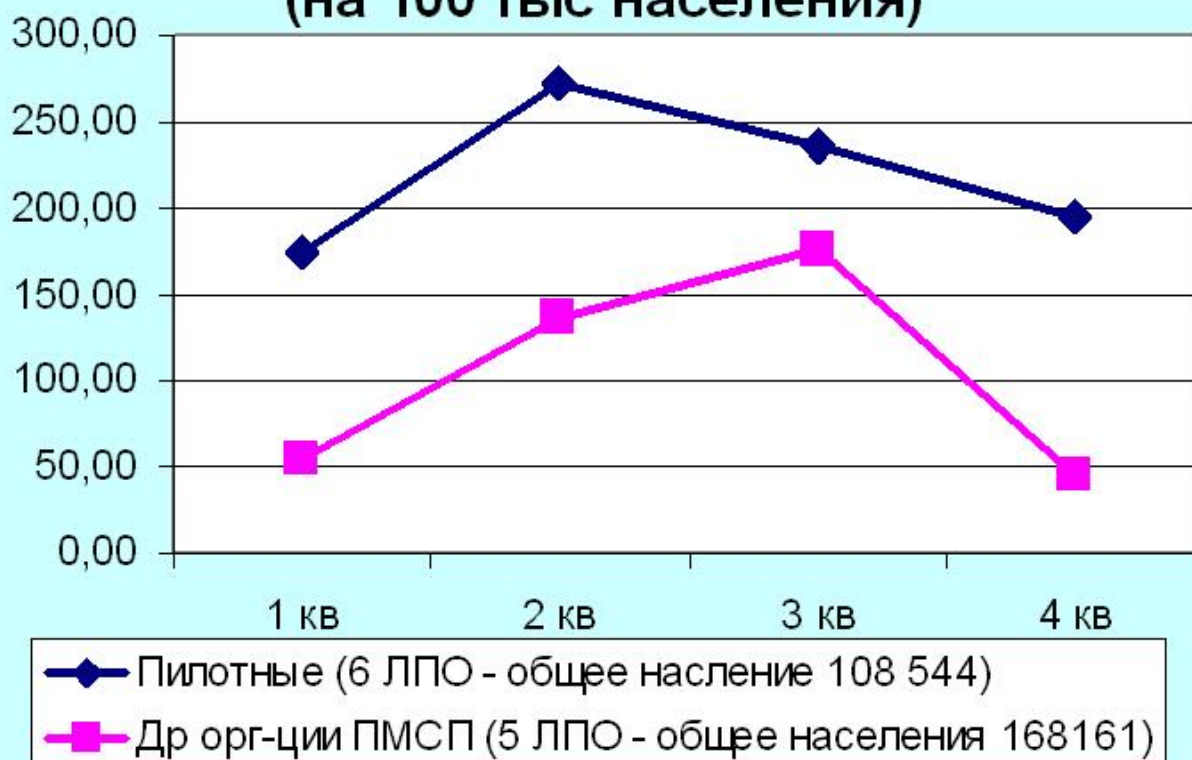
% посещений, при которых измерялось АД 2006 г. (по всем пилотным)



Заболеваемость АГ в пилотных ЛПО (на 100 тыс нас)



Заболеваемость АГ в 2006 год (на 100 тыс населения)



Пилотное ЛПО (код А) – год 2 (2006-2007 г.г.)



Пилотное ЛПО код В – год 2 (2006-2007 г.г.)



По всем пилотным ЛПУ



Шаги НПК (2006-2007)

- Выявление проблемы- указание ИМТ у больных АГ, составил 2.0% в 2005 г., 6.0%-2006 г.
- **СТАНДАРТ 2 – всем больным АГ необходимо измерять ИМТ и записывать в амбулаторных картах**
- Индикатор - % карт с измеренным ИМТ
- Каждый лидер анализирует по соответствующему индикатору 20 карт больных АГ в месяц (методика отбора карт варьировало в зависимости от ЛПО),
- Лидеры использовали для этого специально разработанную форму

Шаги НПК (2006-2007)

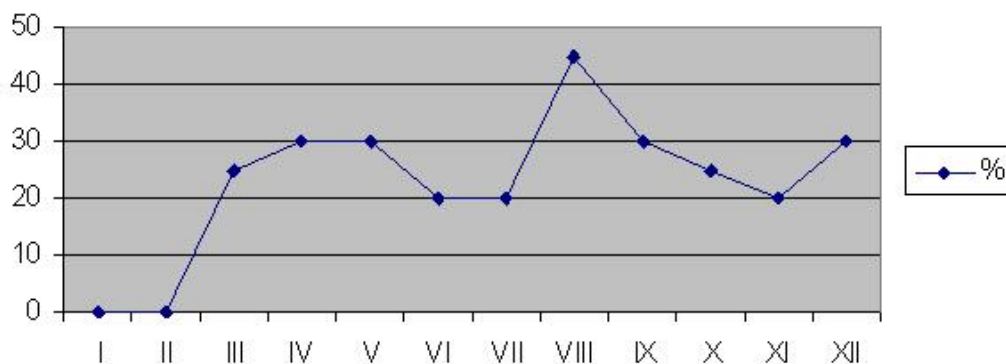
- Расчет показателя по индикатору и предоставление информации директору филиала
- Суммирование данных по всем пилотным (АСВК)
- 1 раз в 3 месяца совместный анализ результатов (линейных диаграмм)
- Каждый лидер совместно с АСВК представлял данные своему коллективу

Пилотное ЛПО код D



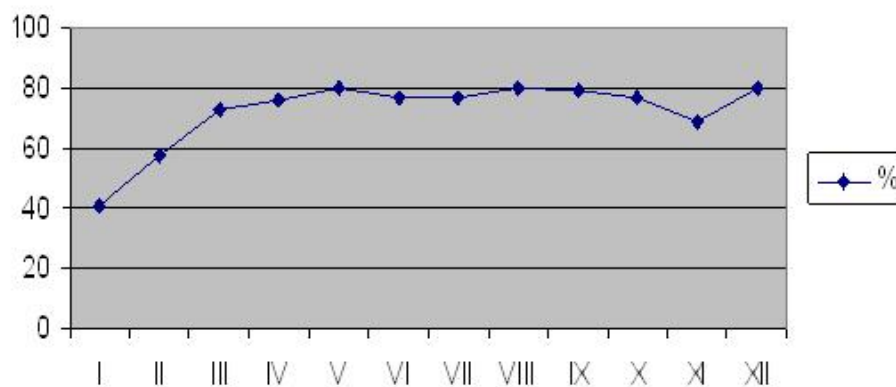
Пилотное ЛПО - код С

% пациентов, у которых в карточке задокументировано определение ИМТ

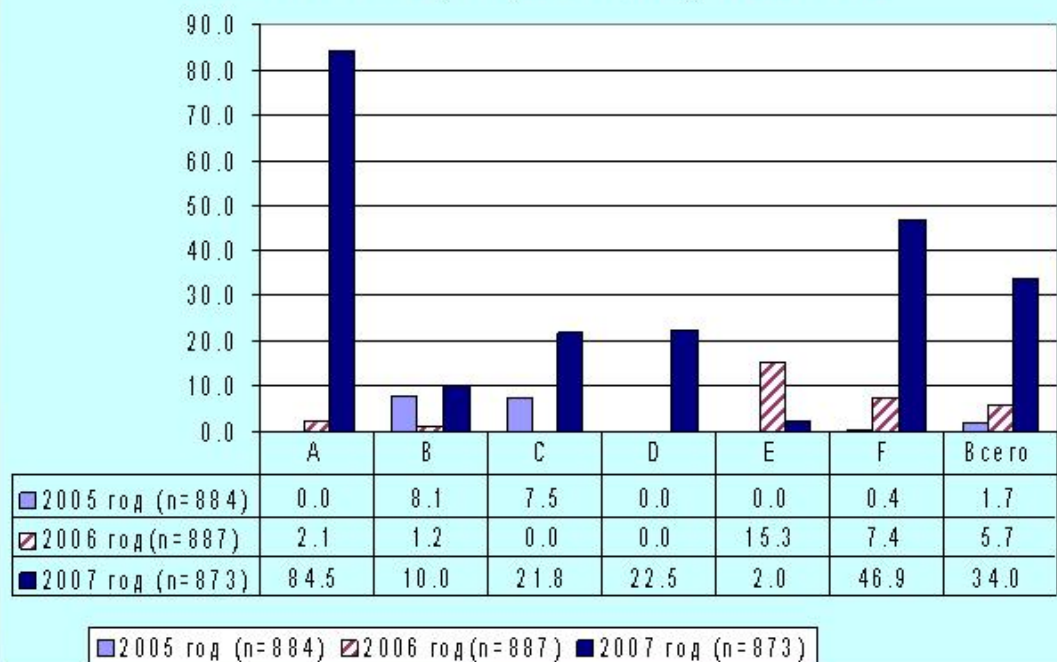


По всем ЛПО

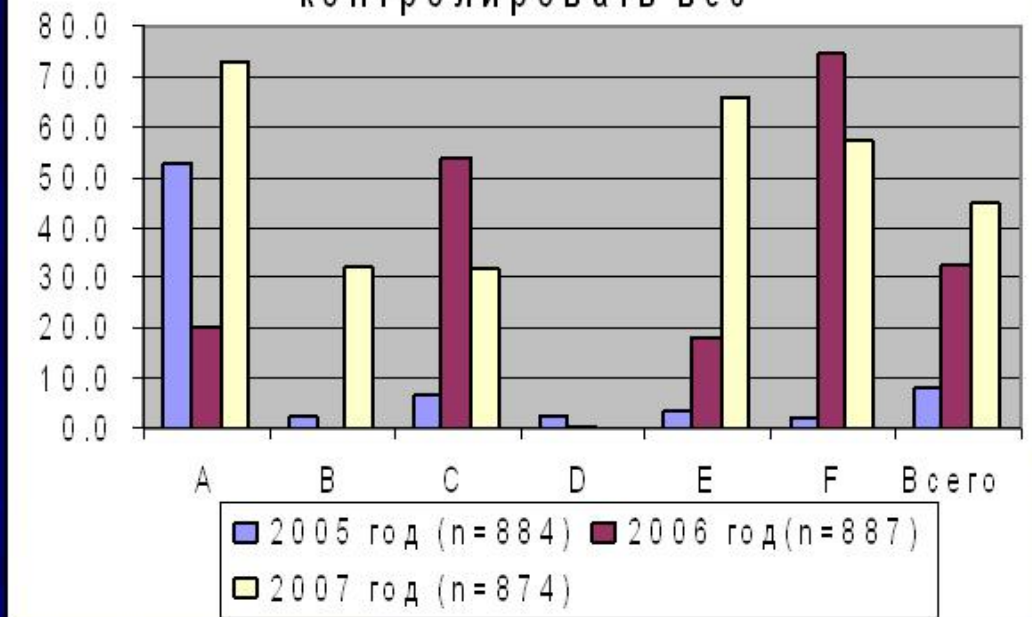
% пациентов, у которых в карточке задокументировано определение ИМТ

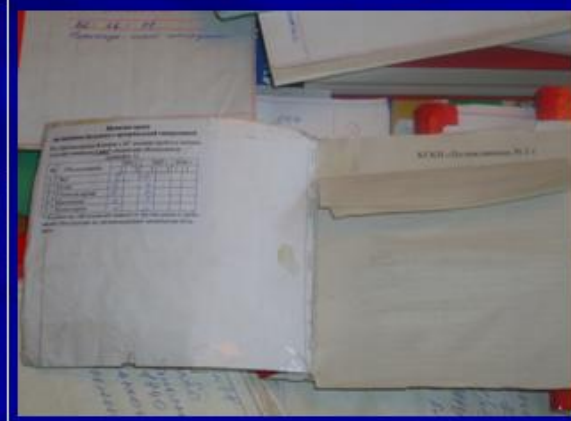


Указание ИМТ в амбулаторных картах Д больных с АГ



Охват больных АГ рекомендацией контролировать вес







Шаги НПК

- Опыт внедрения НПК представлен ОДЗ Карагандинской области.
- АСВК совместно с лидерами опубликовали статью по данным результатам
- Данный опыт представлен на нескольких конференциях

■ Благодарим за внимание.